

MINISTERUL EDUCAȚIEI, CERCETĂRII, TINERETULUI ȘI SPORTULUI
INSPECTORATUL ȘCOLAR AL JUDEȚULUI BACĂU

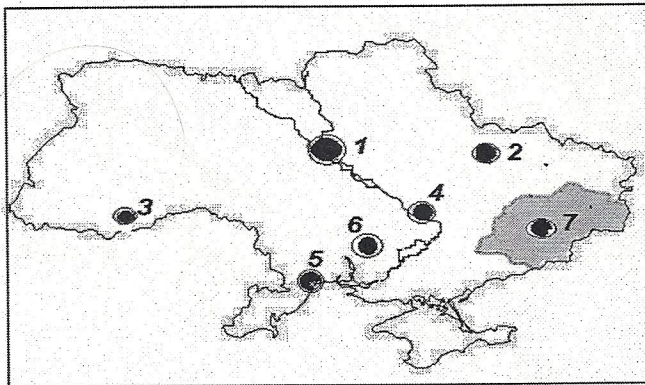
OLIMPIADA DE GEOGRAFIE
ETAPA JUDEȚEANĂ – 3 MARTIE 2012, CLASA a XII-a
PROBA TEORETICĂ SCRISĂ

Timpul de lucru este de 3 ore.
Toate subiectele sunt obligatorii.
Se acordă 10 puncte din oficiu.

SUBIECTUL 1

12 puncte

Pe harta de mai jos sunt marcate orașe și o importantă regiune industrială a Europei.
Precizați:



1. numele statului și al regiunii industriale;
2. denumirea orașelor marcate pe hartă cu cifrele 1,2,3,4 și 5;
3. denumirea centrului industrial notat pe hartă cu cifra 6 și activitatea industrială de bază;
4. denumirea centrului industrial notat pe hartă cu cifra 7 și activitatea industrială de bază;
5. denumirea fluviului ce trece prin estul acestei regiuni industriale și locul de vărsare.

SUBIECTUL 2

27 puncte

Explicați:

1. Relieful României și al Europei s-a format în etape diferite.
2. Câmpia Transilvaniei nu este o unitate de câmpie.
3. a. de ce formațiunile de vegetație din zona mediteraneană constituie o vegetație secundară;
b. prezentați vegetația inițială din zona mediteraneană (tipul de vegetație, specii de arbuști și arbori, areale actuale de răspândire, factori care au dus la restrângerea acestui tip de vegetație);
c. enumerați 3 formațiuni vegetale de acest tip precum și câte 2 specii ce intră în componența acestora.

SUBIECTUL 3

10 puncte

Tabelul de mai jos redă câteva orașe din România. Transferați datele din tabel pe foaia voastră de test. Completați tabelul conform cerințelor.

Orașul	Localizarea		Categoria demografică	Indicativul drumului internațional ce le traversează (exemplu: E85)
	Subunitatea de relief	Râu/Fluviu		
Siret				
Deva				
Timișoara				
Oradea				
Giurgiu				

SUBIECTUL 4

12 puncte

Circulația generală a atmosferei la nivelul Europei se desfășoară dominant pe direcția vest-est dar există și o influență a maselor de aer polar, mai ales iarna, și a celor tropicale, mai ales vara. Pe fondul acestora, se formează diferențe de presiune, marcate prin formarea și evoluția ciclonilor și anticiclonilor la nivelul Europei, dar și diferite tipuri de circulații dominante ale aerului în spațiul țării noastre.

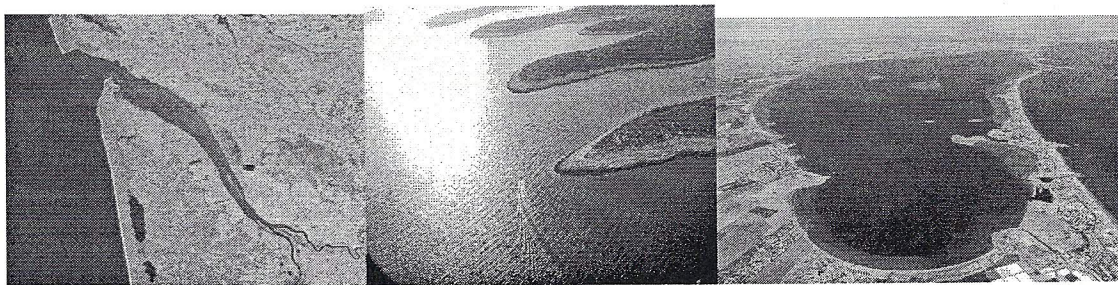
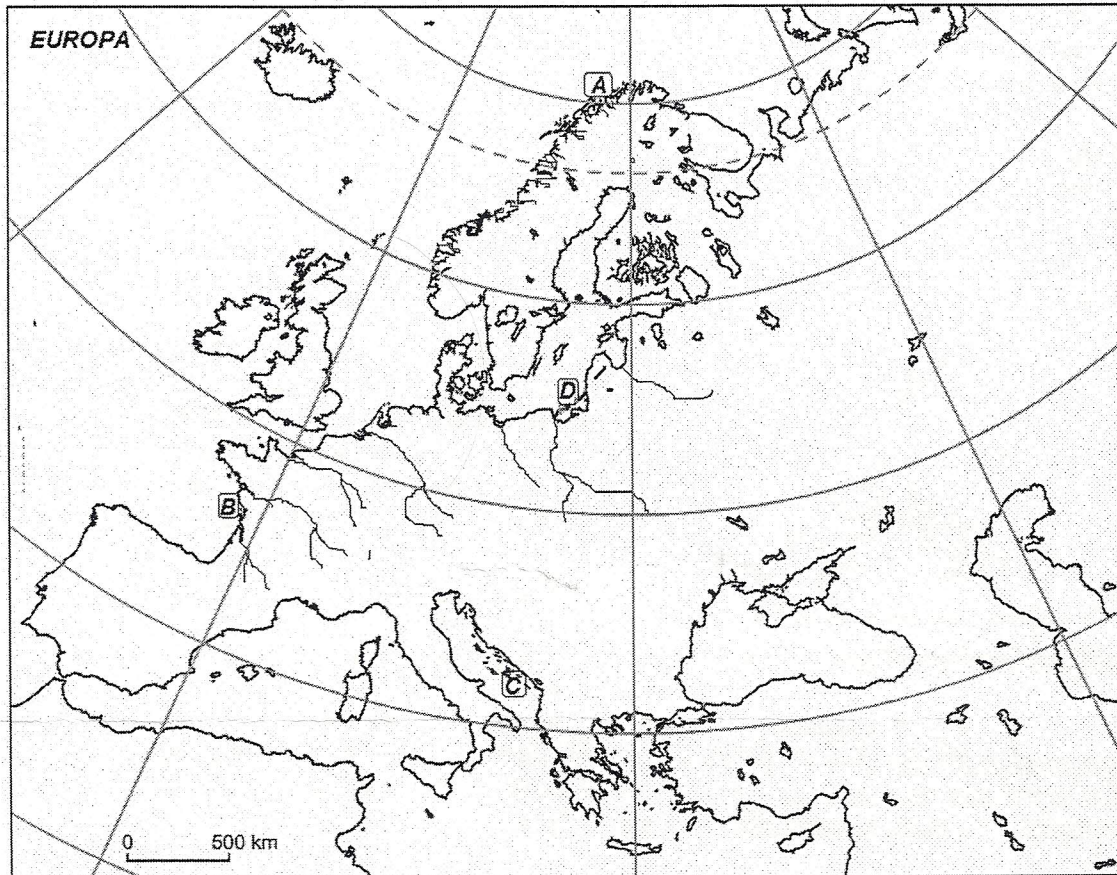
Precizați:

1. 4 sisteme barice și perioada din an cu activitate dominantă în spațiul european;

2. 4 tipuri de circulații a aerului, dominante în spațiul atmosferic al României, cu implicații directe asupra evoluției elementelor climatice;
3. frecvența și stările de vreme generate de cele 4 tipuri de circulație a aerului.

SUBIECTUL 5**18 puncte**

Pe harta de mai jos sunt marcate cu literele A, B, C și D diferite tipuri de țărmuri.



1

2

3

Cerințe:

1. Precizați care dintre tipurile de țărmuri marcate pe hartă se asociază cu cele trei imagini alăturate, notate cu cifrele 1, 2 și 3 (realizați asocierea corectă);
2. Pentru cele trei tipuri de țărmuri identificate corect pe hartă, precizați: a. denumirea și tipul țărmului; b. localizarea lor; c. modul de formare; d. importanța economică.

SUBIECTUL 6**11 puncte**

Munții Alpi reprezintă o importantă regiune turistică a Europei. Precizați:

1. trei factori fizico-geografici ce influențează dezvoltarea turismului din regiunea alpină;
2. explicați modul cum infrastructura influențează dezvoltarea turismului din regiunea alpină;
3. denumirea a șase țări din cadrul acestei regiuni turistice.